



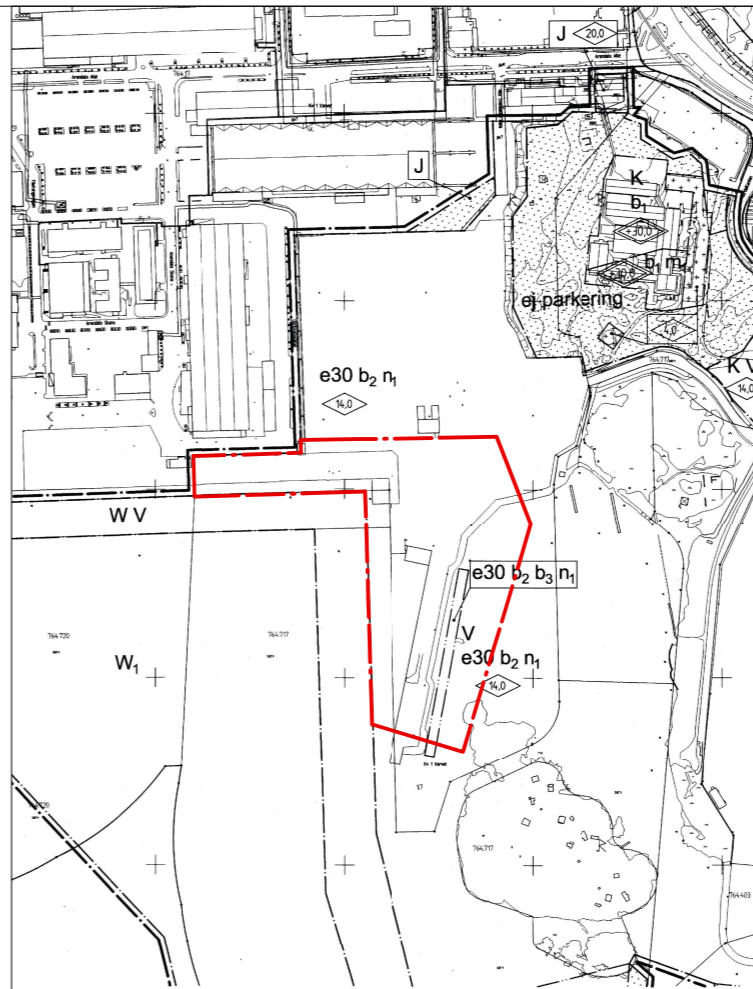
Ändring av plankarta



Skala 1:2000 (A1), 1:4000 A3

2 -XXXX

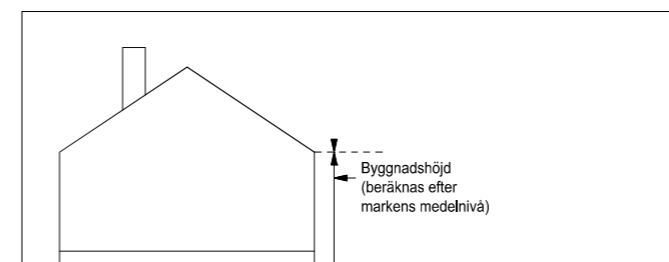
st



Del av detaljplan 2-5222 som omfattas av denna ändring

Skala 1:4000 (A1), 1:8000 A3

Cadritad av: Elinor Bjärborg



Principskiss över hur höjder och taklutning beräknas

Komplettering av PLANBESTÄMMELSER

Följande gäller inom områden med nedanstående beteckningar. Endast angiven användning och utformning är tillåten. Där beteckning saknas gäller bestämmelsen inom hela planområdet.

De fullständiga planbestämmelserna finns i detaljplan 1480K-2-5222

GRÄNSBETECKNINGAR

--- Planområdesgräns

BESTÄMMELSER SOM UPPHÄVS

EGENSKAPSBESTÄMMELSER FÖR KVARTERSMARK

Placering, utformning och utförande

◊ 14,0 Högsta byggnadshöjd i meter

BESTÄMMELSER SOM TILLKOMMER

EGENSKAPSBESTÄMMELSER FÖR KVARTERSMARK

Placering, utformning och utförande

h Högsta byggnadshöjd är 25,0 meter

Komplettering till planbeskrivning

Avsikt med ändringen
Avsikten med ändringen är att möjliggöra för högre byggnader som är nödvändiga för utveckling av hamnområdet som Ro-Pax-verksamhet, exempelvis landgångar mellan terminalbyggnad och fartyg.

Varför ändring görs
Ändringen ryms inom planens syfte. Att upprätta en ny detaljplan är därför inte aktuellt. Allmänna intressen bedöms inte påverkas av ändringen.

Motiv till tillkommande planbestämmelse
Bestämmelsen syftar till att reglera höjd på byggnationen. Bestämmelsen möjliggör en högsta byggnadshöjd som behövs på byggnader kopplade till hamnverksamheten.

Genomförandetid
Genomförandetiden är 120 månader för den ändring planen avser, från den dag ändringsplanen vinner laga kraft.

Konsekvenser
Ändringen i planen innebär att högre byggnader kan uppföras än den höjd på byggnader som planen tidigare har tillåtit.

Utredningar
- Geotekniskt PM, WSP, 2025-08-15
- Rapport Riskutredning utökad hamnverksamhet i Arendal, Tyréns 2025-06-17

GRANSKNINGSHANDLING

Granskningshandlingarna består av:
- komplettering av plankarta
- grundkarta
- fastighetsförteckning
- samrådsredogörelse

BESLUT (Plankarta,-bestämmelser)

Diarienummer SBF-2023-00755
Tidigare dnr.
Planstart 2021-12-14
Antagande
Laga kraft

PLANHANDLINGAR

Plankarta med bestämmelser

Detaljplanen är upprättad enligt PBL 2010:900 (SFS 2014:900), standard planförfarande, Boverkets planbestämmelsekatalog version 2021-10-14.

GRUNDKARTAN

Grundkartan upprättad genom utdrag ur digitala baskartans databas. Referenssystem i plan/ höjd: SWEREF 99 12 00/ RH 2000

Beteckningar: enligt Lantmäteriets Handbok i mät- och kartfrågor (HMK-Ka) med de avvikelser som redovisats i beteckningarna.



Stadsbyggnadsförvaltningen

Ändring av del av detaljplan för hamnutvidgning vid lilla Aspholmen samt utbyggnad av konferenscenter inom stadsdelen Arendal i Göteborg

Göteborg 2025-08-22

Karoline Rosgard
Enhetschef detaljplan Hisingen

Sirpa Antti-Hilli
Konsultsamordnare

Elinor Bjärborg
Planarkitekt

PLANKARTA

2 -XXXX